

ORTSTEIL-STECKBRIEF WIRMIGHAUSEN

1. Bestandsaufnahme



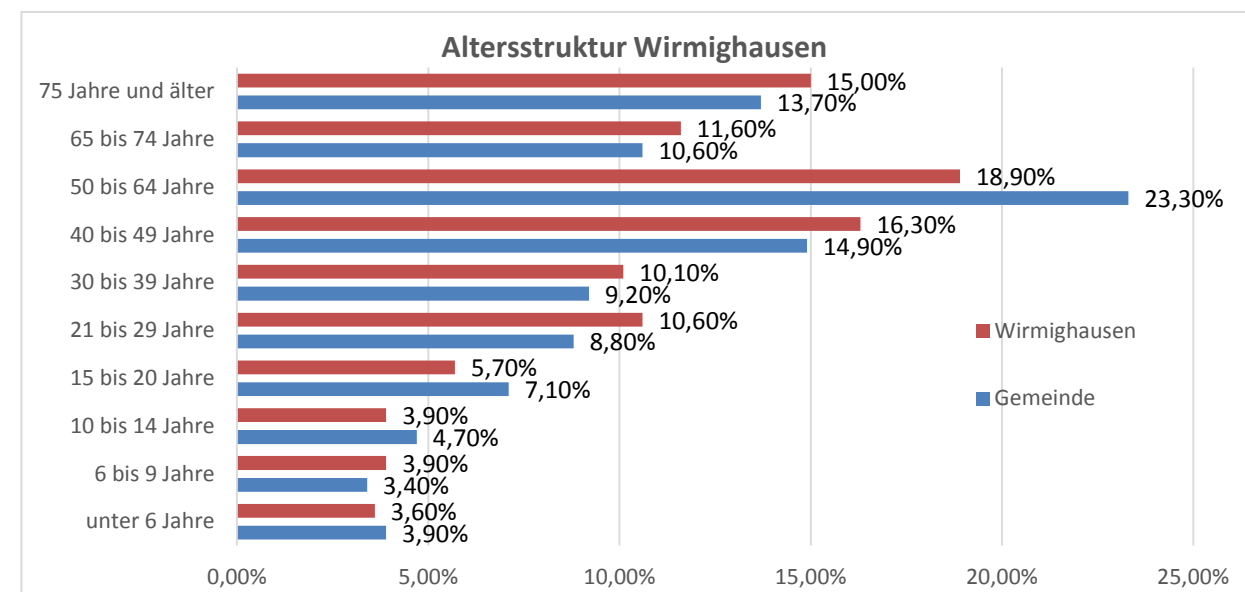
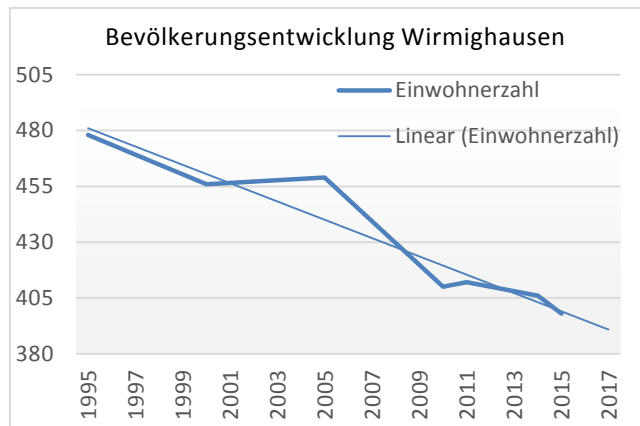
Bild: Christian Erlemann

Kurzcharakteristik

Bevölkerungsstruktur / demographische Entwicklung

Im März 2015 zählte das Dorf insgesamt 398 Einwohner, wobei 10 Personen ihren Nebenwohnsitz in Wirmighausen gemeldet hatten.

Im Zeitraum zwischen 1995-2015 verzeichnete das Dorf eine negative Bevölkerungsentwicklung von -16,7%. Der Rückgang verlief Wellenbewegungen. Zwischen 1995 und 2000 schrumpfte die Bevölkerungszahl, in den Folgejahren blieb sie stabil und derzeit ist wieder eine negative Bevölkerungsentwicklung zu erkennen.



Bauen, Wohnen, Leerstand

- Aktuell 2 Leerstände
- Evtl. einige zukünftige, Bewohner würden verkaufen

Plätze, Treffpunkte draußen, Ortsbild

- kleiner Platz mit Bänken vor ehem. Raiffeisen-Gebäude
- Backhaus mit Platz für Feste
- Freifläche vor DGH/FFW mit Spielplatz

	<ul style="list-style-type: none"> ▪ Friedhof
Handwerk, Gewerbe, Dienstleistungen <ul style="list-style-type: none"> ▪ Autowerkstatt ▪ 2 Lohnunternehmen ▪ Beschallungs- und Lichtenanlagen ▪ 2 Gaststätten (1 wenig geöffnet) ▪ Landtechnisches Unternehmen 	Nahversorgung <ul style="list-style-type: none"> ▪ 1mal wöchentlich mobiler Verkaufswagen ▪ Bäcker-Wagen (4x pro Woche) ▪ Getränke bei Kneipe erhältlich ▪ Mittagessen-Lieferung der „Linde“ in Adorf
Dorfgemeinschaftshaus DGH mit FFW	Fotos DGH
Vereine <ul style="list-style-type: none"> ▪ FFW Wirmighausen ▪ TSV Wirmighausen ▪ Männergesangverein ▪ Frauenchor ▪ Landjugend Wirmighausen ▪ Historischer Schützenverein Wirmighausen ▪ Motorradfreunde Wirmighausen ▪ DRK Ortsverein ▪ Förderverein Wirmetalhalle ▪ (Jagdgenossenschaft) ▪ (Ziegenbockverein) ▪ (Pfeiffenclub) ▪ (Jack-Daniels Club) ▪ (Special Club) ▪ (Bollerwagenclub) ▪ (Drehorgelverein) ▪ (Hüttenclub) ▪ Gefriergemeinschaft Linde 	Bildung <ul style="list-style-type: none"> ▪ Grund-, Haupt-, und Realschule mit Förder- und offener Verbundschule in Adorf ▪ Gymnasium, Christian-Rauch-Schule Bad Arolsen ▪ Gymnasium, Alte Landesschule Korbach ▪ Gymnasium, Uplandschule Willingen ▪ Berufliche Schulen Korbach
Freizeiteinrichtungen <ul style="list-style-type: none"> ▪ Wirmetalhalle ▪ Grillstation mit Wassertretbecken ▪ Freizeitanlage mit Spielplatz, Sportplatz und kleiner Hütte ▪ Backhaus + Platz ▪ Gleitschirmflugplatz in 100 Höhenmetern ▪ Modelflugplatz ▪ Kinderspielplatz ▪ Reitanlage ▪ NSG „Auf der Buchenlied bei Wirmighausen“ („Märzenbecher“), Ausflugsziel, auch für Auswärtige) ▪ Wanderwege mit Ruhebänken und Schutzhütten 	Technische Infrastruktur <ul style="list-style-type: none"> ▪ DSL –Leitung teilweise mit bis zu 50 Mbit/s verfügbar. Mind. 2 Mbit/s im gesamten Ortsnetz Hauptleitung von KB nach Adorf, daher an Hauptstraße gute Verbindung, im Ort abnehmend ▪ AST
Gesundheit <ul style="list-style-type: none"> ▪ Nächste medizinische Versorgung in Adorf 	Soziale Infrastruktur <ul style="list-style-type: none"> ▪ Evangelische Kirche (gehört zum Kirchspiel Flechtdorf) ▪ Bauwagen ▪ private Räume und Partykeller
Landwirtschaft <ul style="list-style-type: none"> ▪ 6 Vollerwerb ▪ ca. 20 Nebenerwerb 	Energie <ul style="list-style-type: none"> ▪ Biogasanlage mit Fernwärme ▪ Erste Windkraftanlage
Weitere Anmerkungen / Besonderheiten des Dorfes Coelestin (?) Grube, Osterfeuer, Schützenfest alle 5 Jahre, Weihnachtsmarkt alle 2 Jahre	